



## LOJAS PISO SUPERIOR

Health care, estética, academia,  
clínica, suplementação.

## LOJAS PISO TÉRREO

Farmácia, padaria, petshop, açougue,  
restaurante, gelatos, horti-fruti.

## LOJAS PISO PARQUE

Área gourmet, praça de alimentação,  
bike parking, sanitários.



**MIX QUALIFICADO**  
SERVIÇOS • LOJAS • BEM-ESTAR  
GASTRONOMIA • LAZER

**tudo isso conectado  
com a natureza**

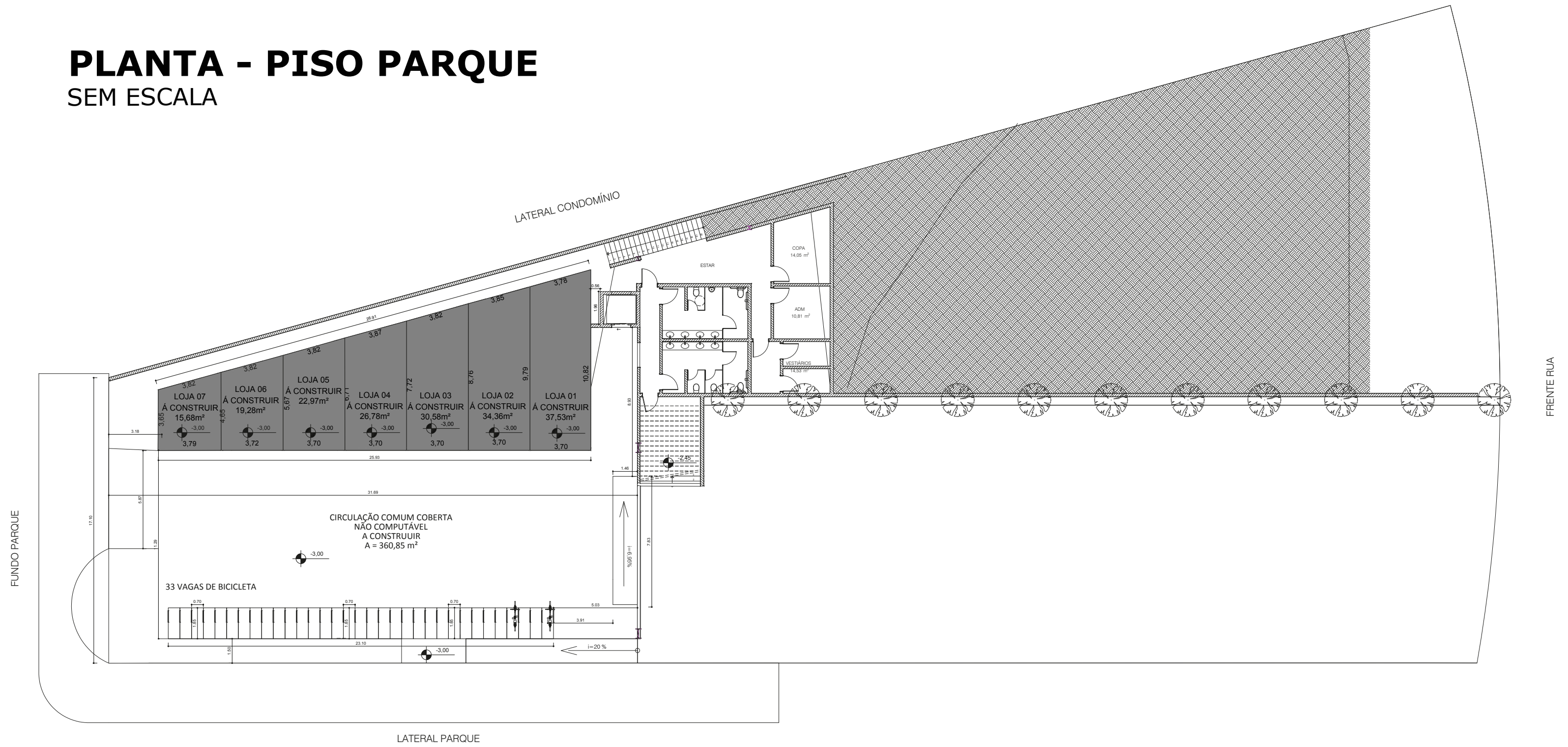
**ESPAÇO MODULAR**

Adaptado de acordo com  
a necessidade da loja.

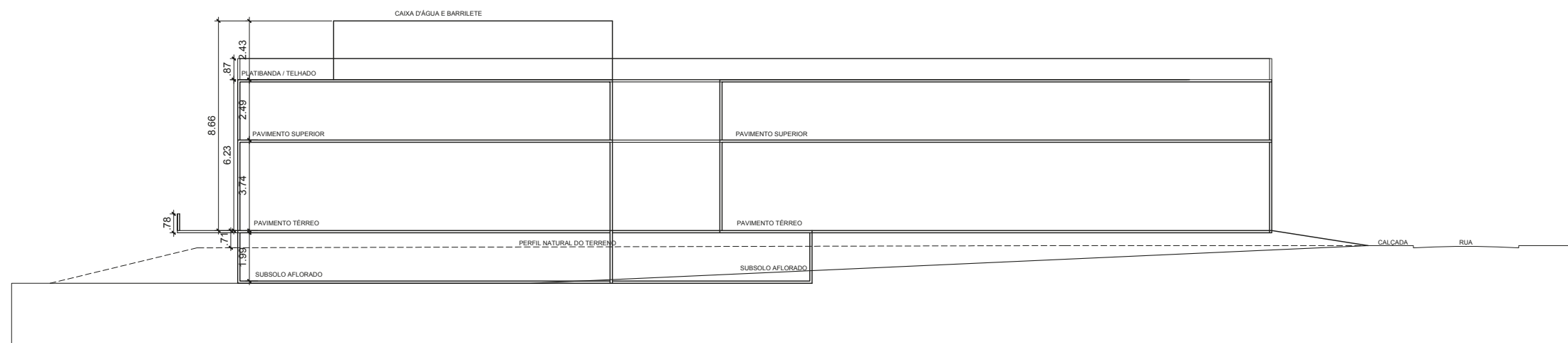


# PLANTA - PISO PARQUE

## SEM ESCALA

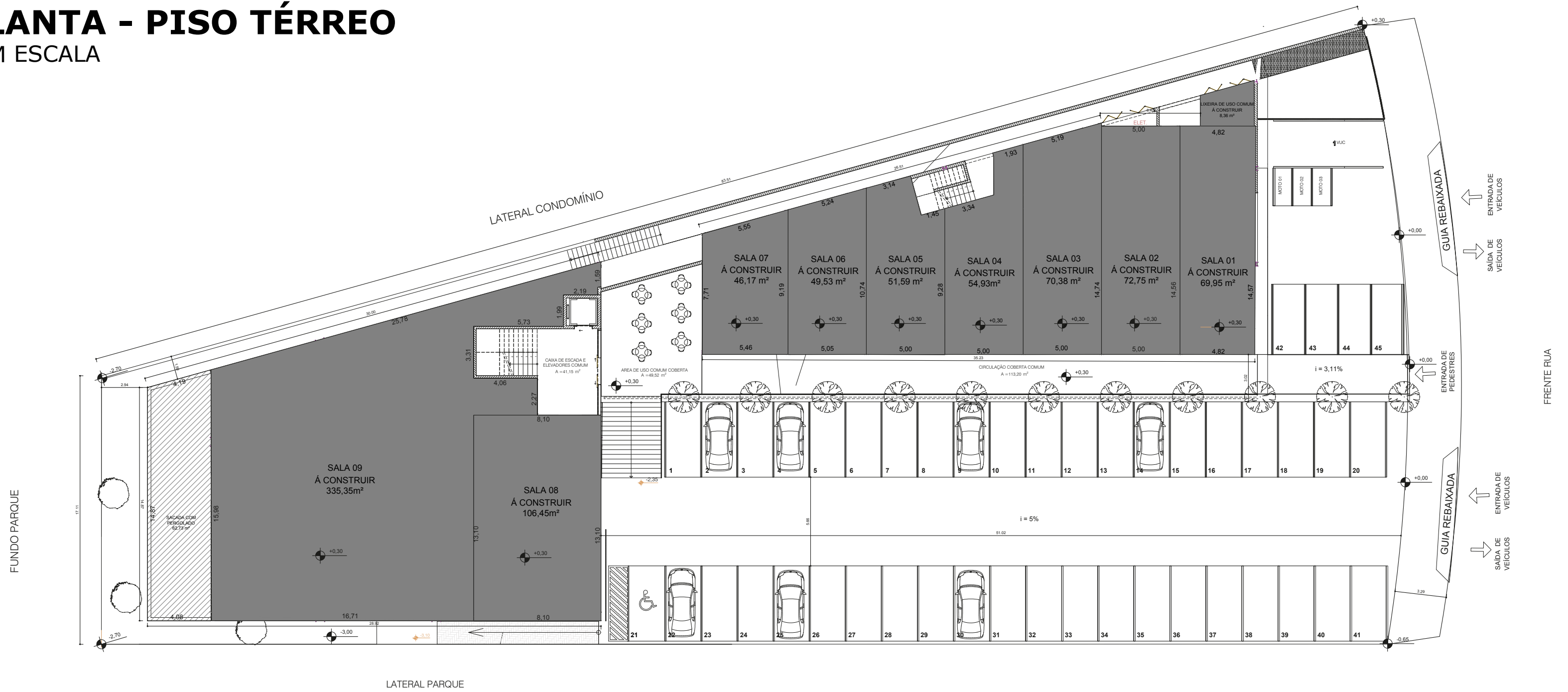


| PAV.        | DESCRIÇÃO | ABL.                | ÁREA NÃO PAGANTE     | ÁREA TOTAL          |
|-------------|-----------|---------------------|----------------------|---------------------|
| PISO PARQUE | LOJA 01   | 37,53m <sup>2</sup> | 58,17 m <sup>2</sup> | 95,70m <sup>2</sup> |
|             | LOJA 02   | 34,36m <sup>2</sup> | 53,26 m <sup>2</sup> | 87,62m <sup>2</sup> |
|             | LOJA 03   | 30,58m <sup>2</sup> | 47,40 m <sup>2</sup> | 77,98m <sup>2</sup> |
|             | LOJA 04   | 26,78m <sup>2</sup> | 41,51 m <sup>2</sup> | 68,29m <sup>2</sup> |
|             | LOJA 05   | 22,97m <sup>2</sup> | 35,60 m <sup>2</sup> | 57,57m <sup>2</sup> |
|             | LOJA 06   | 19,28m <sup>2</sup> | 29,88 m <sup>2</sup> | 49,16m <sup>2</sup> |
|             | LOJA 07   | 15,68m <sup>2</sup> | 24,30m <sup>2</sup>  | 39,98m <sup>2</sup> |

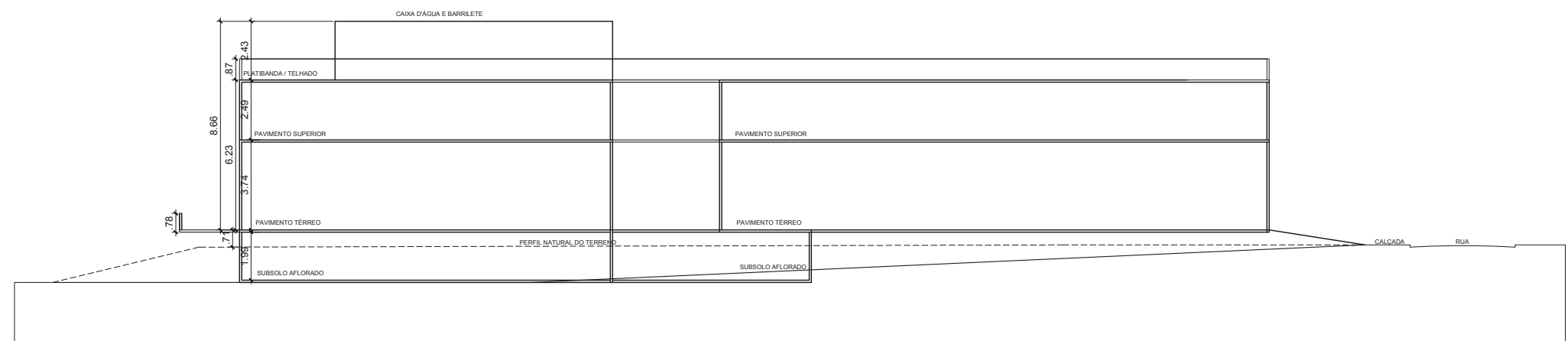


# PLANTA - PISO TÉRREO

## SEM ESCALA

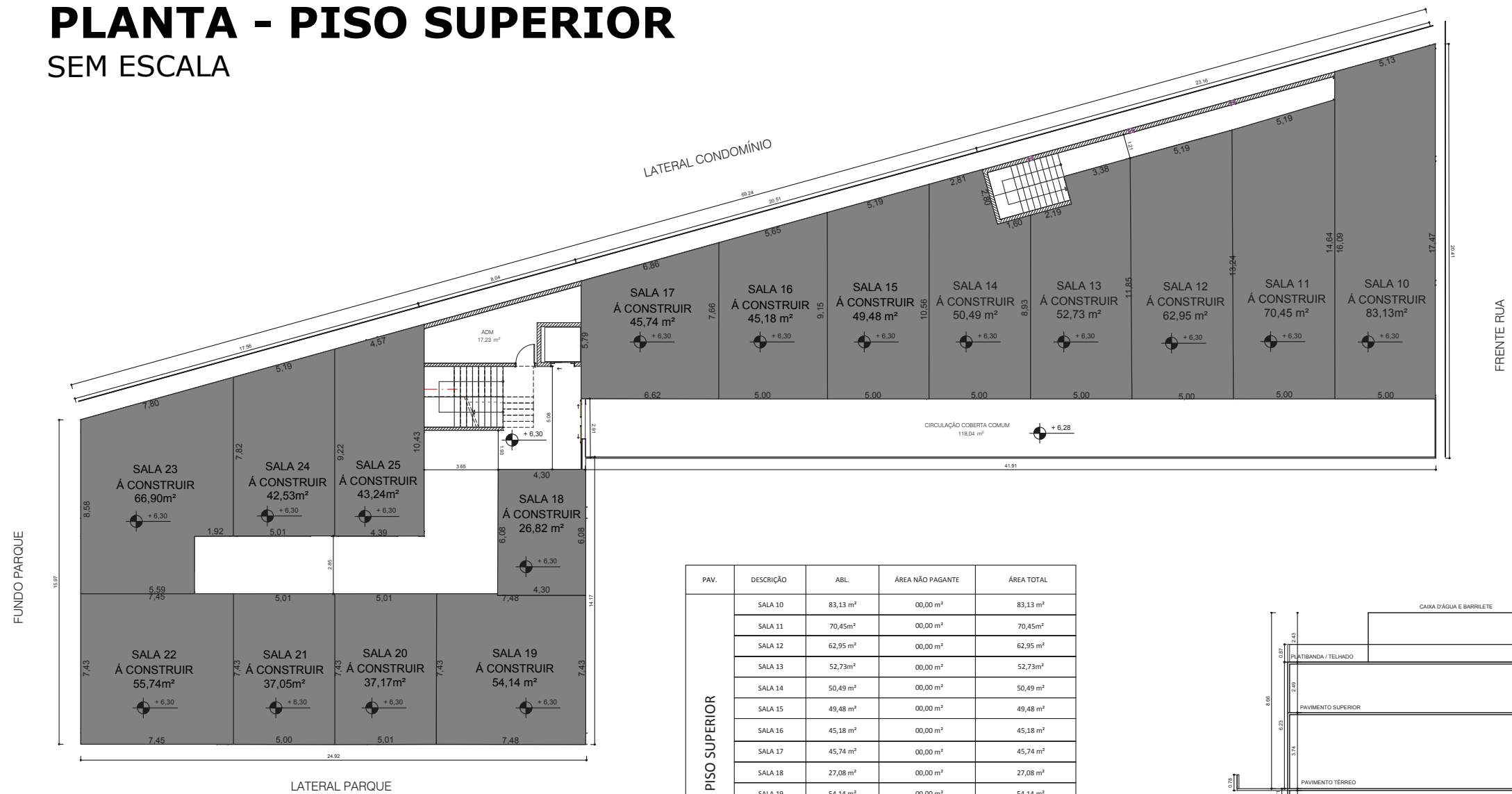


| PAV.        | DESCRIÇÃO | ABL.                  | ÁREA NÃO PAGANTE      | ÁREA TOTAL            |
|-------------|-----------|-----------------------|-----------------------|-----------------------|
| PISO TÉRREO | SALA 01   | 69,95 m <sup>2</sup>  | 34,98 m <sup>2</sup>  | 104,93 m <sup>2</sup> |
|             | SALA 02   | 72,75 m <sup>2</sup>  | 36,38 m <sup>2</sup>  | 109,13 m <sup>2</sup> |
|             | SALA 03   | 70,38 m <sup>2</sup>  | 35,19 m <sup>2</sup>  | 105,57 m <sup>2</sup> |
|             | SALA 04   | 54,93 m <sup>2</sup>  | 49,53 m <sup>2</sup>  | 104,46 m <sup>2</sup> |
|             | SALA 05   | 51,59 m <sup>2</sup>  | 25,80 m <sup>2</sup>  | 77,39 m <sup>2</sup>  |
|             | SALA 06   | 49,53 m <sup>2</sup>  | 24,77 m <sup>2</sup>  | 74,30 m <sup>2</sup>  |
|             | SALA 07   | 46,17 m <sup>2</sup>  | 23,09 m <sup>2</sup>  | 67,68 m <sup>2</sup>  |
|             | SALA 08   | 106,45 m <sup>2</sup> | 53,23 m <sup>2</sup>  | 159,68 m <sup>2</sup> |
|             | SALA 09   | 335,35 m <sup>2</sup> | 199,04 m <sup>2</sup> | 579,12 m <sup>2</sup> |



# PLANTA - PISO SUPERIOR

## SEM ESCALA



| PAV.          | DESCRIÇÃO | ABL.     | ÁREA NÃO PAGANTE | ÁREA TOTAL |
|---------------|-----------|----------|------------------|------------|
| PISO SUPERIOR | SALA 10   | 83,13 m² | 00,00 m²         | 83,13 m²   |
|               | SALA 11   | 70,45 m² | 00,00 m²         | 70,45 m²   |
|               | SALA 12   | 62,95 m² | 00,00 m²         | 62,95 m²   |
|               | SALA 13   | 52,73 m² | 00,00 m²         | 52,73 m²   |
|               | SALA 14   | 50,49 m² | 00,00 m²         | 50,49 m²   |
|               | SALA 15   | 49,48 m² | 00,00 m²         | 49,48 m²   |
|               | SALA 16   | 45,18 m² | 00,00 m²         | 45,18 m²   |
|               | SALA 17   | 45,74 m² | 00,00 m²         | 45,74 m²   |
|               | SALA 18   | 27,08 m² | 00,00 m²         | 27,08 m²   |
|               | SALA 19   | 54,14 m² | 00,00 m²         | 54,14 m²   |
|               | SALA 20   | 37,17 m² | 00,00 m²         | 37,17 m²   |
|               | SALA 21   | 37,05 m² | 00,00 m²         | 37,05 m²   |
|               | SALA 22   | 55,74 m² | 00,00 m²         | 55,74 m²   |
|               | SALA 23   | 66,90 m² | 00,00 m²         | 66,90 m²   |
|               | SALA 24   | 42,53 m² | 00,00 m²         | 42,53 m²   |
| SALA 25       | 43,24 m²  | 00,00 m² | 43,24 m²         |            |

